

Transference Focused Psychotherapy -extended

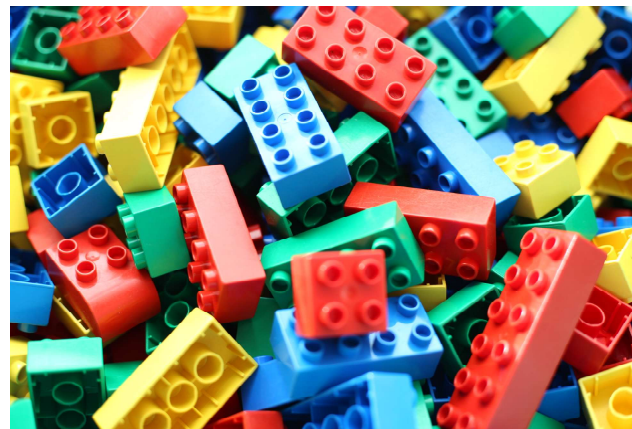
enkele uitgangspunten

Kees Kooiman

Zorgstandaard Persoonlijkheidsstoornissen: wat is er anders?
Haarlem, 27 november 2018

objectrelational model

Melanie Klein (1957); Otto Kernberg (1985)

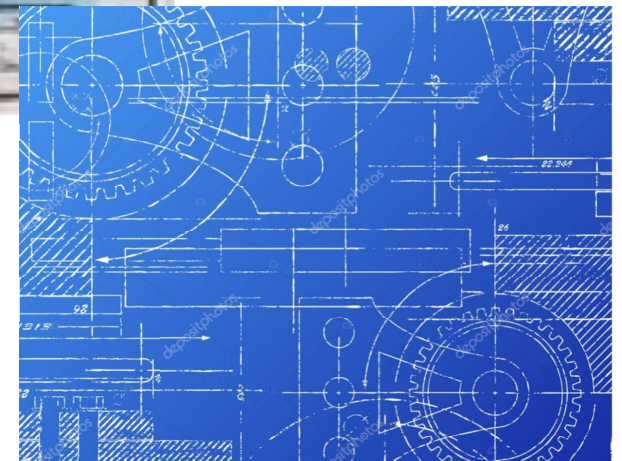


interactions with high affective load
shape self-object representations



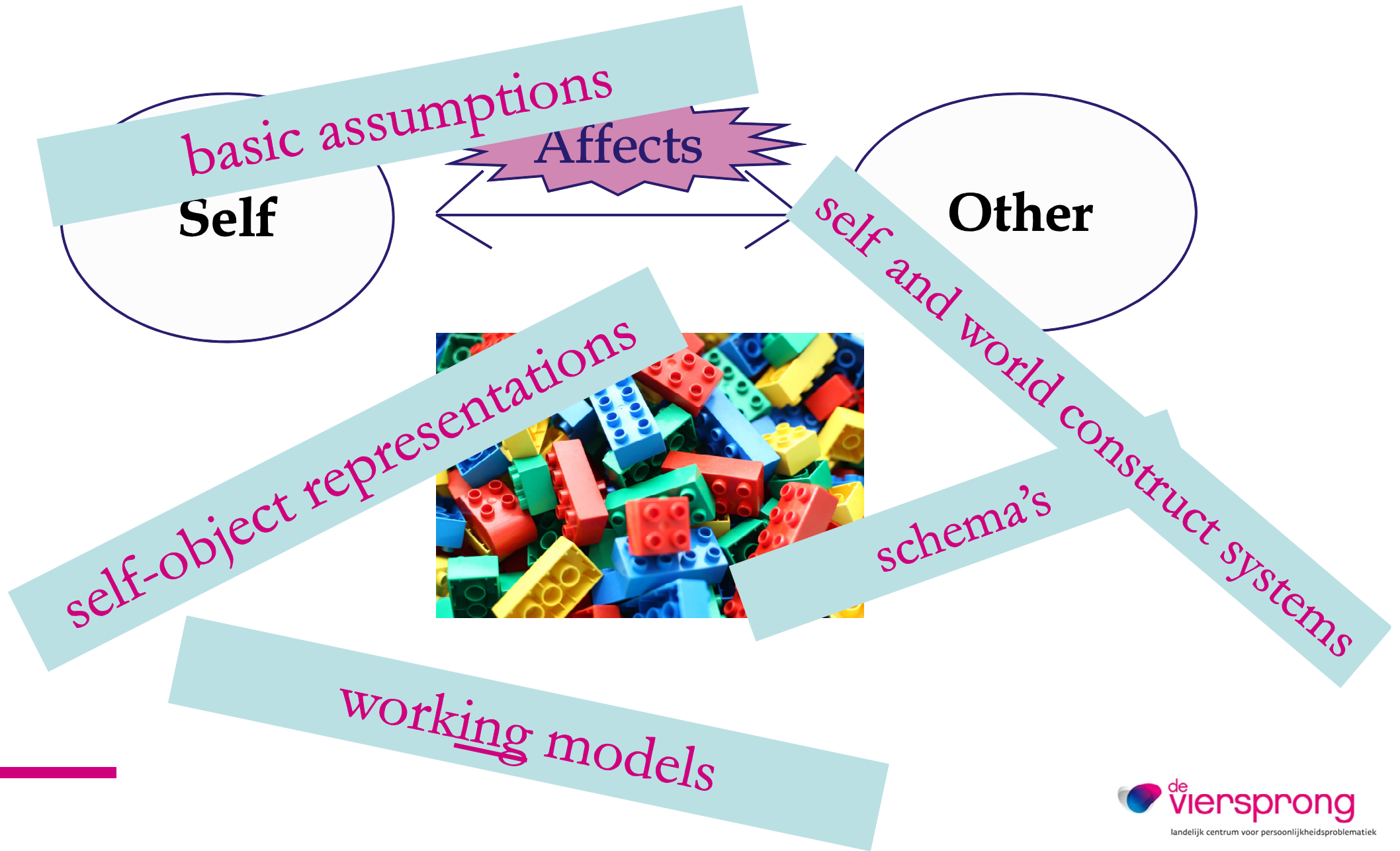
the object relational model

we 'see' what our 'blue print' facilitates



objectrelational model

Melanie Klein (1957); Otto Kernberg (1985)



psychotherapie-modellen; indicaties

- **klacht- of symptoomgericht**

- met name affectieve stoornissen, angststoornissen, gedragsstoornissen als dwangstoornissen, eetstoornissen, aanpassingsstoornissen etc voor zover niet (voornamelijk) somatisch of organisch bepaald

- **persoonsgericht**

- wanneer persoonlijkheidspathologie centraal staat
- èn
- betrokkene dat onderkent
- èn
- daar behandeling voor wilt!
- èn in het geval van TFP (o.a.)
- wilt onderzoeken wat achterliggende drijfveren zijn

PSYCHOTHERAPIE: MOTIVATIE

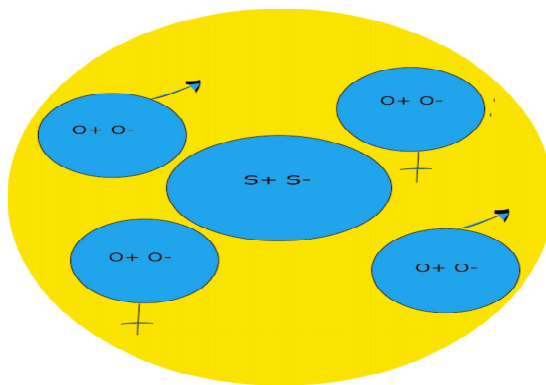
- verwijzer is gemotiveerd
- naaste van betrokkene is gemotiveerd
- betrokkene is zelf gemotiveerd (of te motiveren):
 - verlangen naar begrip, steun, zorg, koestering
 - verlangen zelf te veranderen

TFP-e

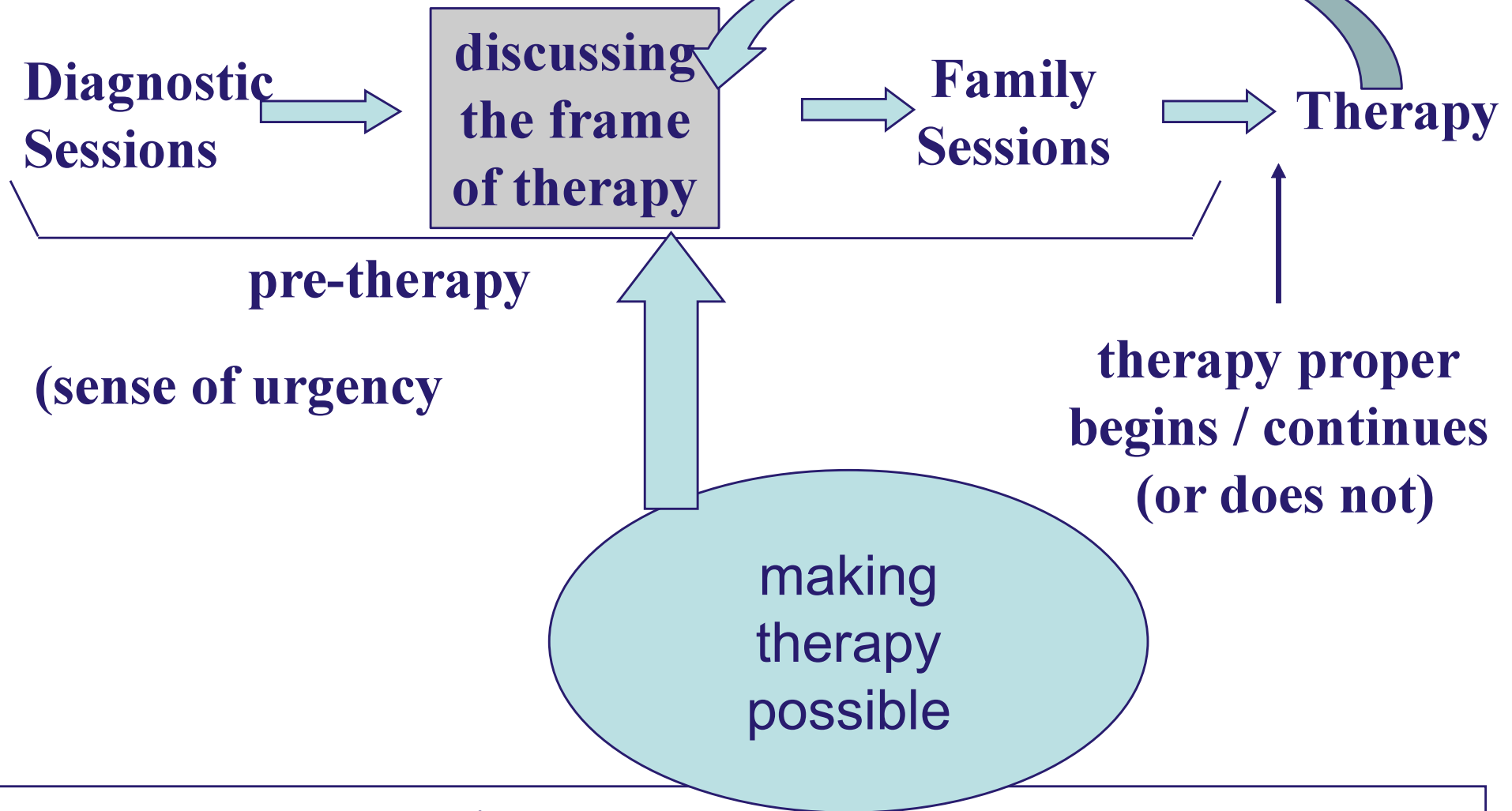


behandeldoelen TFP-e

1. verbeteren impuls- en affectregulatie
2. verbeteren reflectief functioneren
3. bevorderen besef dat sommige automatismen (zelf-objectrepresentaties / *internal working models*) sturend zijn voor ervaren, voelen, denken en doen
4. differentiëren en stabiliseren van *internal working models* gepaard gaande met vermindering van primitieve afweermechanismen



interventions: therapy is possible when it is not impossible! Yeomans et al., 2002



**doel bespreken therapiekaders:
(ELK SOORT) behandeling mogelijk maken
COMMON SENSE!**

prioriteit in de therapie

- 1. spoedeisende zaken**
 - suicidaliteit, automutilatie
 - homicidaliteit en agressief gedrag
- 2. zaken die de integriteit/succes van de behandeling bedreigen**
 - misbruik van psychotrope stoffen
 - passieve levensstijl
 - et cetera
- 3. de affectief, dominante zelf-objectrepresentaties die verstorend werken**



kader van
behandeling

INTERVENTIONS: discussing the (im-)possibilities!



TFP-e; houding en stijl

1. houding

1. actief
2. zorgzaam nieuwsgierig

2. stijl

1. in contractfasen:

- steunend-structurerend

2. in therapiefasen iez:

- technisch neutraal (niet onverschillig) voor zover het kan
- geen expliciet steunende, structurerende interventies, tenzij ..
- wel proberen te verdragen de heftige emoties van patiënt en van zichzelf (in de tegenoverdracht) (*containen*)
- zodat het in een verteerde en verteerbare vorm tentatief aan de patiënt kan worden teruggegeven
- interventies: exploreren, confronteren, interpreteren

good readings

